

Indicaciones Para El
Correcto Montaje De
Material Gráfico Para

BRANTANO

**Hot
Sale**
2026

Manual de colocación de material POP sobre exhibición: Hot Sale 2026

Por primera vez, las tiendas físicas de Brantano participarán en esta edición de Hot Sale.

En este manual encontrarás las instrucciones para la correcta instalación del material gráfico POP correspondiente a la campaña Hot Sale 2026.

Temporada de exhibición:

- Inicio de exhibición: lunes 25 de mayo.
- Último día de exhibición: 2 de junio.
- El día 3 de junio ya no deberá haber ningún material de Hot Sale exhibido.

El objetivo de este archivo es indicar de manera clara cómo deben colocarse los siguientes elementos:

- Póster de campaña en el escaparate principal.
- Material POP en formatos A4 y A5 destinado al interior de la tienda.
- Ubicación y colocación de círculos de vinil electrostático para algunas tiendas (Angelópolis, Patria, Outlet y Plaza Mayor).
- Reproducción de video en pantallas internas y externas para las tiendas que cuenten con ellas.

Por favor, sigue cada paso conforme se indica para asegurar una exhibición uniforme en todas las tiendas y **envía tu evidencia a la brevedad al grupo de WhatsApp.**

PÓSTER



El póster deberá colocarse el lunes 25 de mayo antes de la apertura de la tienda.

Si tu tienda cuenta con un solo espacio para exhibir póster, será necesario retirar el de la temporada actual y resguardarlo para colocar el de Hot Sale. Una vez finalizada la campaña, el día 3 de junio antes de apertura, deberán retirar el póster y los materiales gráficos POP internos para volver a colocar el póster de la temporada actual.

Soporte Para Póster

Las tiendas que cuentan con exhibidor tipo soporte de piso para póster recibirán un póster con impresión en ambas caras, el cual deberá exhibirse al exterior o al inicio de la tienda.

Este póster a tener ambas caras (1 vista de dama y otra de caballero) hay que rotarlo cada día, para un día mostrar dama y el otro mostrar caballero.

Recuerda consultar si es necesario tramitar algún permiso para colocarlo en el track comercial; en caso de no ser posible, deberá ubicarse al interior de la tienda.



Vinil Circular Electroestático



A algunas tiendas les estará llegando un vinil electrostático, el cual deberá colocarse en los vidrios del escaparate, adicional al póster ubicado en el área principal del escaparate.

Este material será únicamente para las tiendas de Angelópolis, Patria, Outlet y Plaza Mayor.

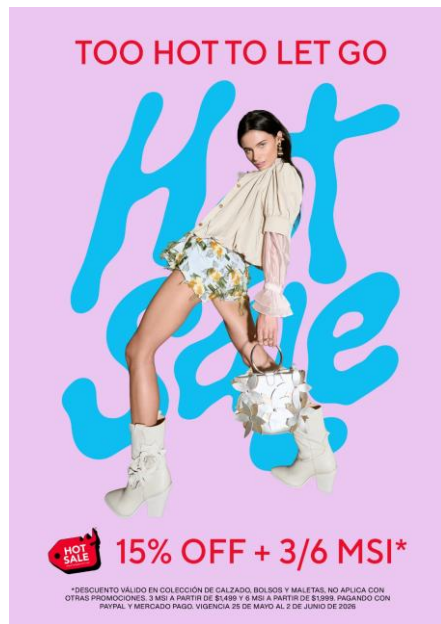
La colocación deberá realizarse a la altura de los ojos, reforzando el lado contrario a la ubicación del póster.



POP Gráfico A4

Se enviará material gráfico de apoyo, el cual deberá colocarse en ambas caras del exhibidor metálico tamaño A4 y/o en los porta gráficos de acrílico. Este material deberá exhibirse en las mesas centrales de la exhibición.

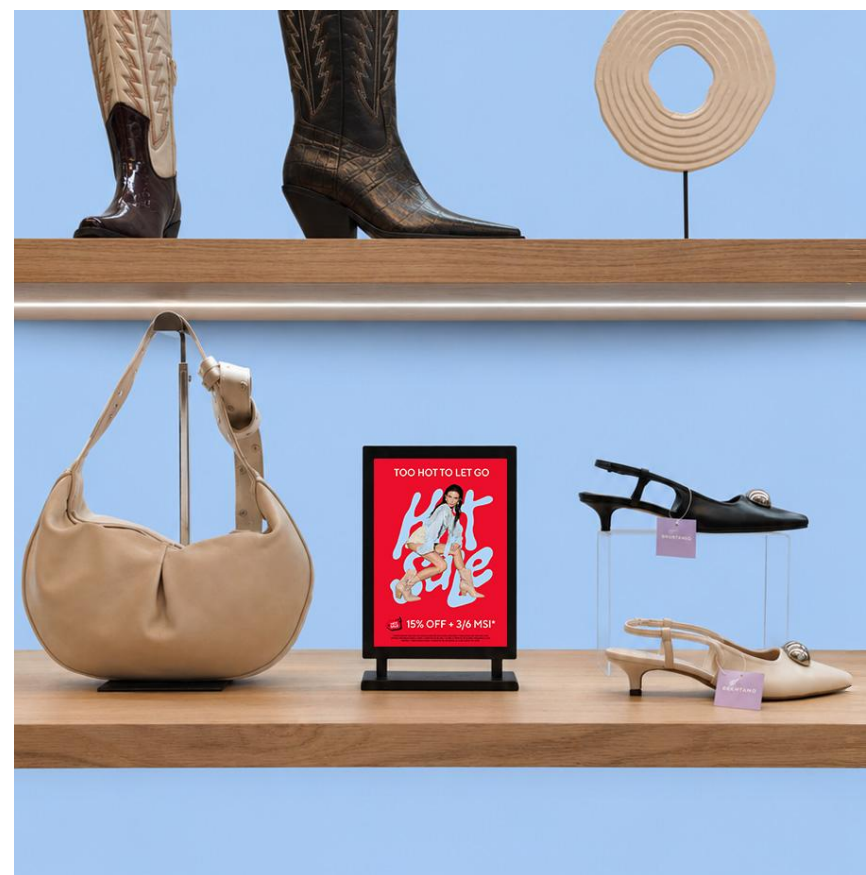




POP Gráfico A5

Al igual vendrá gráficos más pequeños que deberá colocarse en ambas caras del exhibidor de plástico negro.

Este material deberá exhibirse en los perimetrales laterales de la exhibición..



Video Promocional

Para las tiendas que cuentan con pantalla vertical sobre fachada, verifiquen que el video promocional esté corriendo en tiempo y forma.

Las tiendas que cuentan con pantalla de TV interna deberán descargar el video que se les enviará, agregarlo a su USB, conectarlo y transmitirlo en la pantalla.

